

COWELL® Implant Solution - INNO Implant System™

Bite Impression Coping

An ideal solution to take BITE and IMPRESSION at once





치과용 임플란트 및 E.rhBMP-2의 시초 코웰메디, Bite Impression Coping을 소개합니다.

코웰메디 임플란트 연구원은 치과용 임플란트 시스템의 새로운 발견을 창출하기 위해 다양한 아이디어를 모으고 기존의 방식을 재고하고 개선할 뿐만 아니라 현대 또는 미래의 트렌드에 맞게 유지하여 기존의 연구 및 개발 관점을 정의할 수 있도록 노력하고 있습니다.

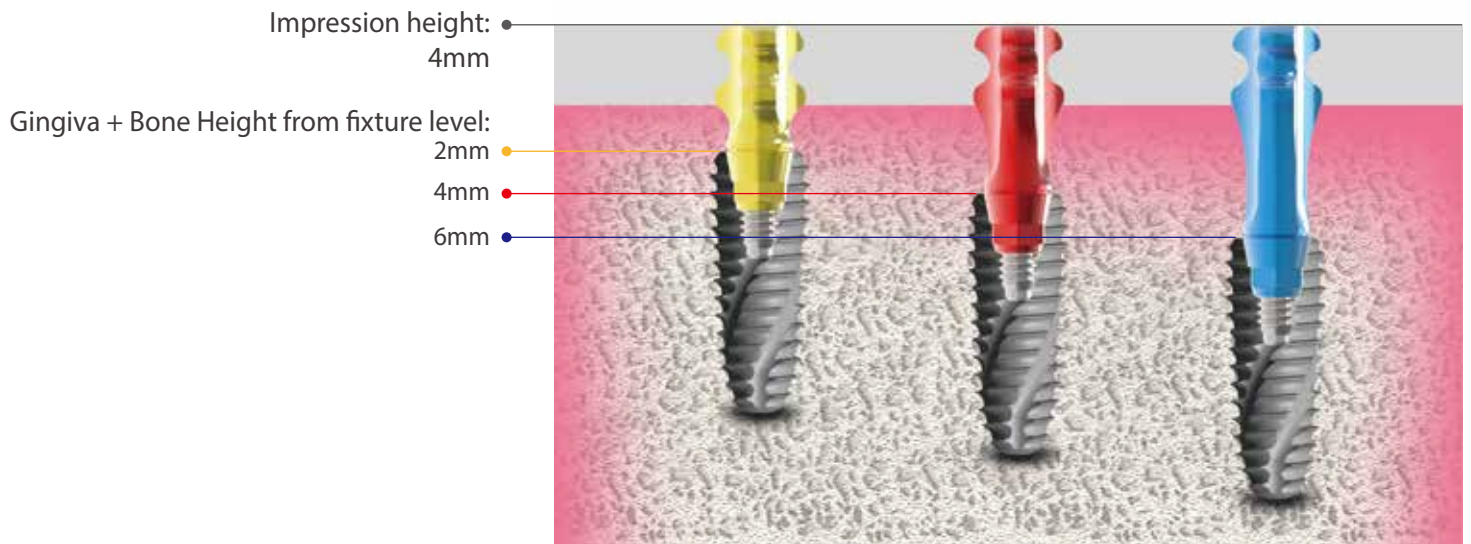
지속적인 개선 속 공통된 믿음에서 태어난 오랜 헌신은 높은 수준의 연구개발 결과를 가져왔습니다.





KEY PURPOSE

Impression과 Bite 채득을 한 번에;
Bite Impression Coping의 높이는4mm밖에
되지 않으며 Fixture 위치 확인 가능



Bite Impression Coping의 높이가 낮아 Impression과 Bite를 한 번에 채득이 가능합니다.

라운드한 삼각형의 상부구조와 잇몸 아래까지 이어진 3개의 수직 Groove와 2개의 수평 Groove으로 인하여 전후좌우 관계없이 인상체에 재위치가 가능합니다.

기존의 평범한 Coping 제품들과 다르게 잇몸 아래까지 인상재가 흘러 들어 오차도 "0"에 가까운 것은 물론 재 채득의 과정이 필요 없습니다.

더불어, Lower Cervical Groove로 인하여 X-ray를 통해 정확한 체결 여부를 확인할 수 있습니다.



FEATURES

높은 정밀도 (Screw Hole)

Screw Hole 내부까지 인상재가 흘러 들어
높은 정밀도 실현

오차 범위 최소화 (Sub-gingival pocket)

Sub-gingival pocket까지 인상재가 흘러 들어
오차 범위 최소화 및 재 채득 과정 생략 가능

체결 편리성 (Screw)

Screw 내장형으로 체결이 편리하며 시술 중 구강 내에서
Screw 낙하 위험 제거

낮은 높이

Impression과 bite 채득이 동시에 가능

360° 재위치 가능

(Triangle upper Structure & 3 Pocket)

상부구조가 둥근 삼각형 구조와 3개의 pocket으로 인해
방향성 없이 인상체에 재위치 가능

체결 여부 확인

(Lower Cervical Groove)

Fixture 체결 후 X-ray를 통해서
connection에 정확한 체결 여부 확인 가능

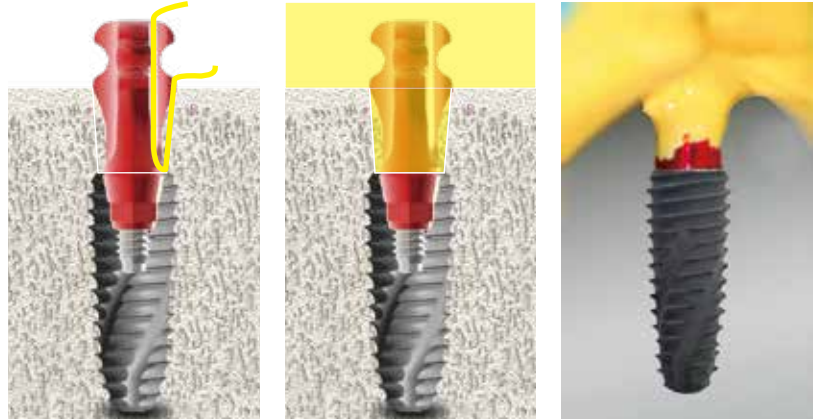




DIFFERENTIATION

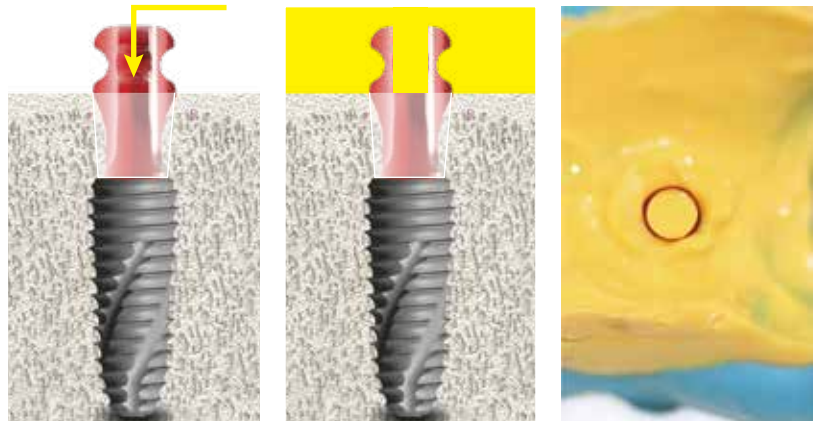
☑ 오차 범위 최소화

인상재가 bite impression coping의 sub-gingival pocket으로 흘러 들어 오차 범위 최소화



☑ 높은 정밀도

Screw hole 내부까지 인상재가 흘러 들어 높은 정밀도 실현



☑ 재 채득 과정 생략

석고모델 제작 시 내·외부 grip으로 인하여 Replica 움직임을 방지하여 재 채득의 과정 생략 가능





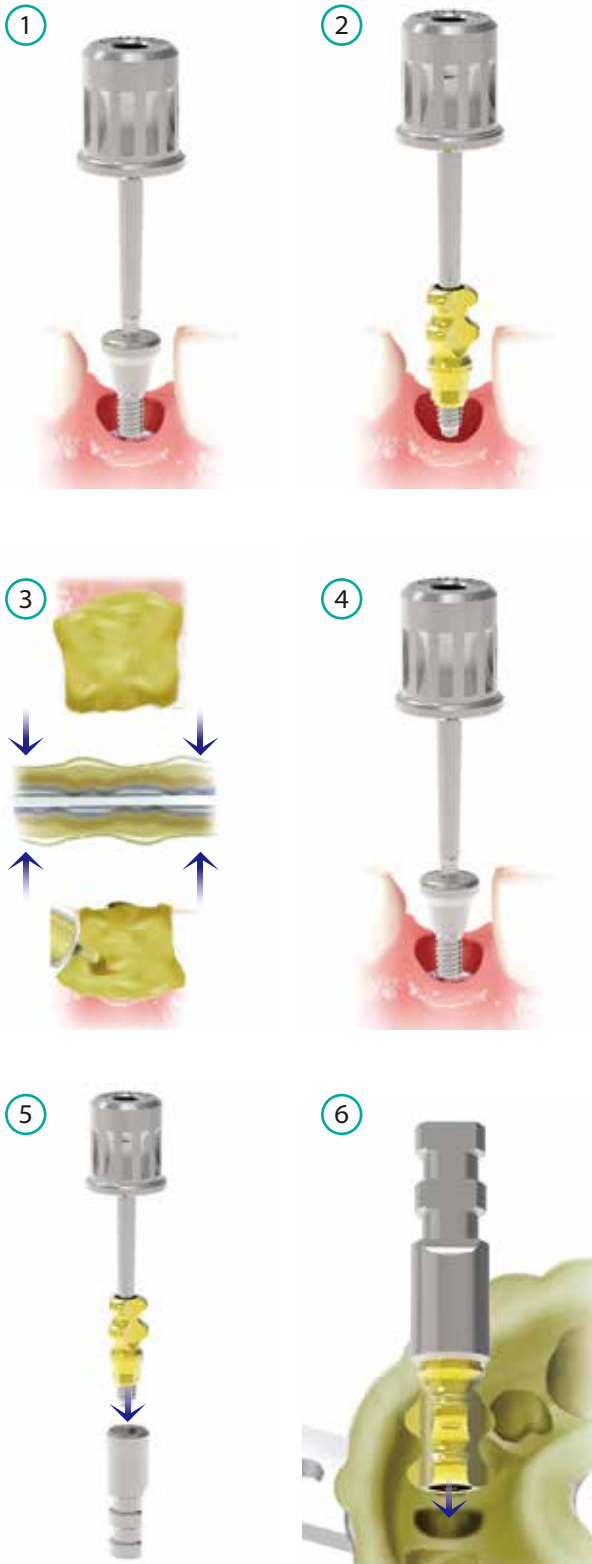
SPECIFICATION



Type	Hex		
	Short	Long	X-Long
D: Diameter	4.5	4.5	4.5
L: Length	4.0	4.0	4.0
C: Cuff	2.0	4.0	6.0
Code	2SBIC45S	2SBIC45L	2SBIC45X



PROCEDURE



1. 1.2 Hex Driver를 시계 반대 방향으로 돌려 Healing Abutment 제거
2. Bite Impression Coping을 Fixture에 결합하고 1.2 Hex Driver로 Coping screw를 조입니다. X-ray를 통해 Lower Cervical Groove를 체크하여 Fixture 내부 connection까지 정확하게 연결되었는지 확인합니다.
3. Bite Impression Coping 및 Antagonist 주위 및 Tray 안에 인상재를 주입한다.
4. Bite Impression Coping을 제거한 뒤 Healing Abutment로 교체한다.
5. 석고 모델 제작을 위해 Bite Impression Coping을 Replica에 결합한다.
6. Replica에 결합 된 Bite Impression Coping을 해당 위치에 삽입하여 모형을 제작한다.



CLINICAL APPLICATION: Case I



Healing Abutment 제거



Bite Impression Coping 연결



Bite Impression Coping 주위로 Light body 인상재 주입



Antagonist 및 Tray에 Heavy body 인상재 주입



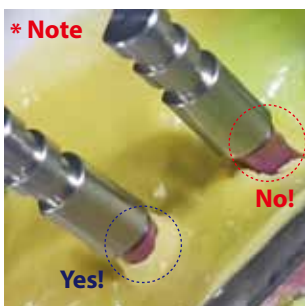
인상재 제거 후 Healing Abutment 재위치



Replica에 Bite Impression Coping 연결



Replica와 연결된 Bite Impression Coping을 색인 영역까지 삽입하고 Stone을 Tray에 부어 석고 모델 제작



* Note
Bite Impression Coping이 정확한 위치에 안착하였는지 확인 필수



Crown 제작



Healing Abutment 제거



Crown setting 후
시술 완료



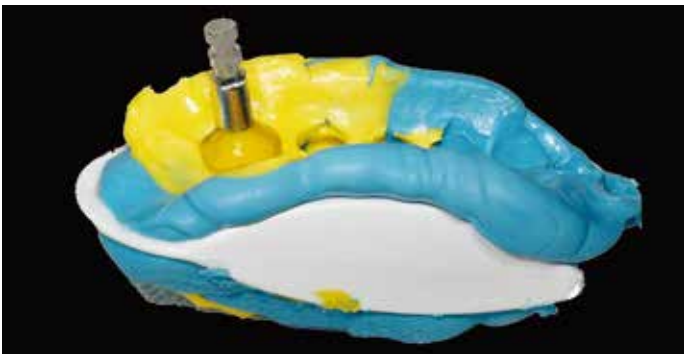
CLINICAL APPLICATION: Case II



Healing Abutment 제거



Bite Impression Coping 연결 및 인상재 적용



Bite Impression Coping을 Replica에 연결한 뒤 Replica와 연결된 Bite Impression Coping을 색인영역까지 삽입하고 Stone을 Tray에 부어 석고 모델 제작



Ti-Block으로 맞춤형 Abutment 및 Crown 제작



Crown setting 후 시술 완료



COWELL® Implant Solution - INNO Implant System™

Bite Impression Coping

Cowell R&D Institute

부산 사상구 학감대로 221번길 48
Tel. 051-314-2028 Fax. 051-314-2026

Cowellmedi Co.,Ltd

서울 서초구 서초중앙로 42, 블루핀타워 6층
Tel. 02-3453-5085 Fax. 02-3453-5086



Cowellmedi Co., Ltd. www.cowellmedi.com